



أمراض التفاح المنقولة بالتطعيم والتقليم وطرق الوقاية

د. قصي الرحية

أمراض الغراس

- *Fusarium spp.*
- *Botrytis spp.*
- *Phytophthora spp.*
- *Pythium spp.*
- *Rhizoctonia spp.*
- *Sclerotium spp.*
- *Verticillium spp.*

□ ذبول ما قبل الإنبتاق

□ ذبول ما بعد الإنبتاق

□ ذبول حقيقي ، تعفن الجذور ، موت

الغراس





□ أَعْفَانِ الْجُذُورِ وَالتَّاجِ

- *Armillaria mellea*
- *Rosellinia necatrix*
- *Phytophthora spp.*
- *Pythium spp.*
- *Rhizoctonia spp.*
- *Sclerotium spp.*
- *Verticillium spp.*



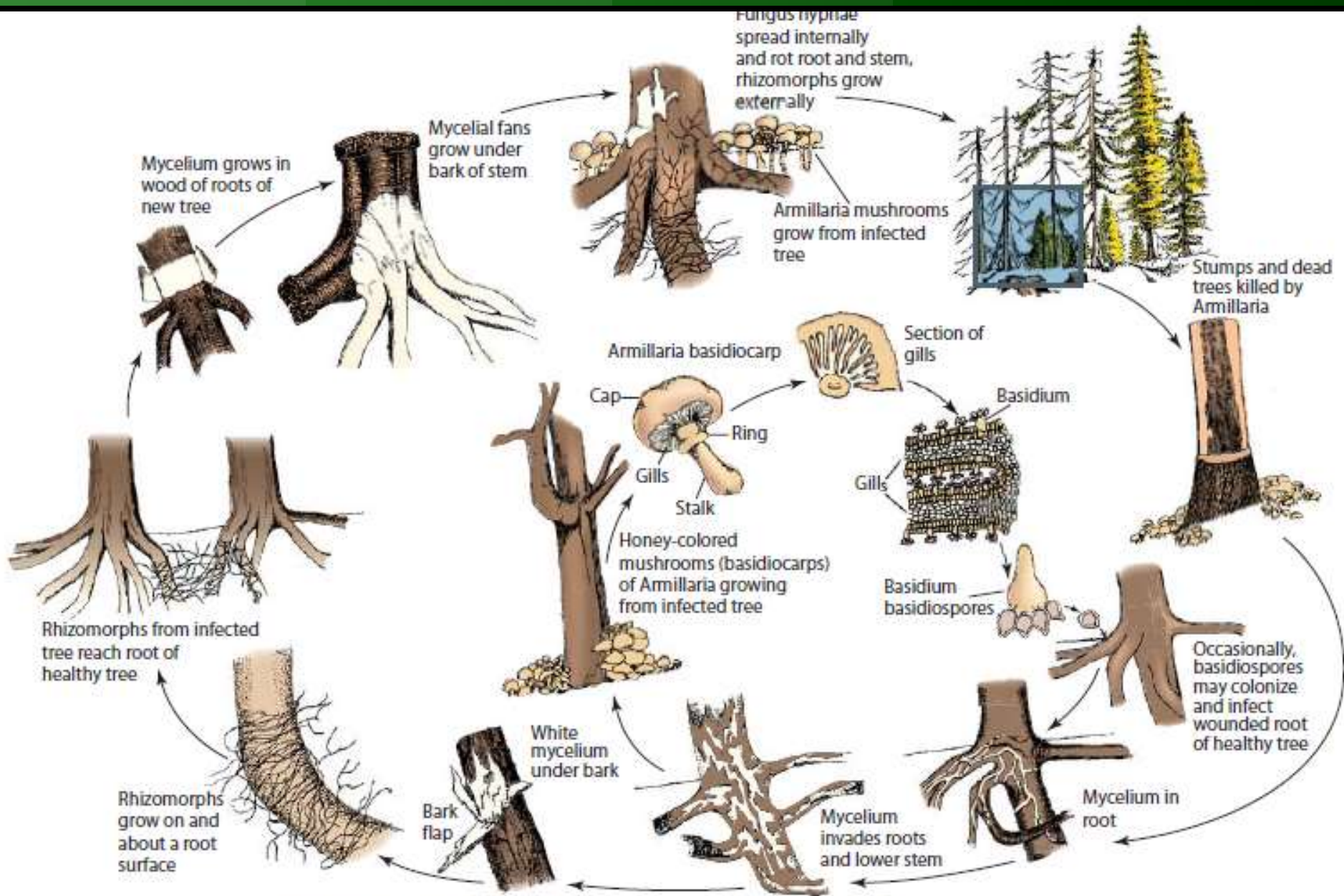


FIGURE 11-158 Disease cycle of root rots of trees caused by *Armillaria mellea*.

Erwinia amylovora

□ اللفحة النارية





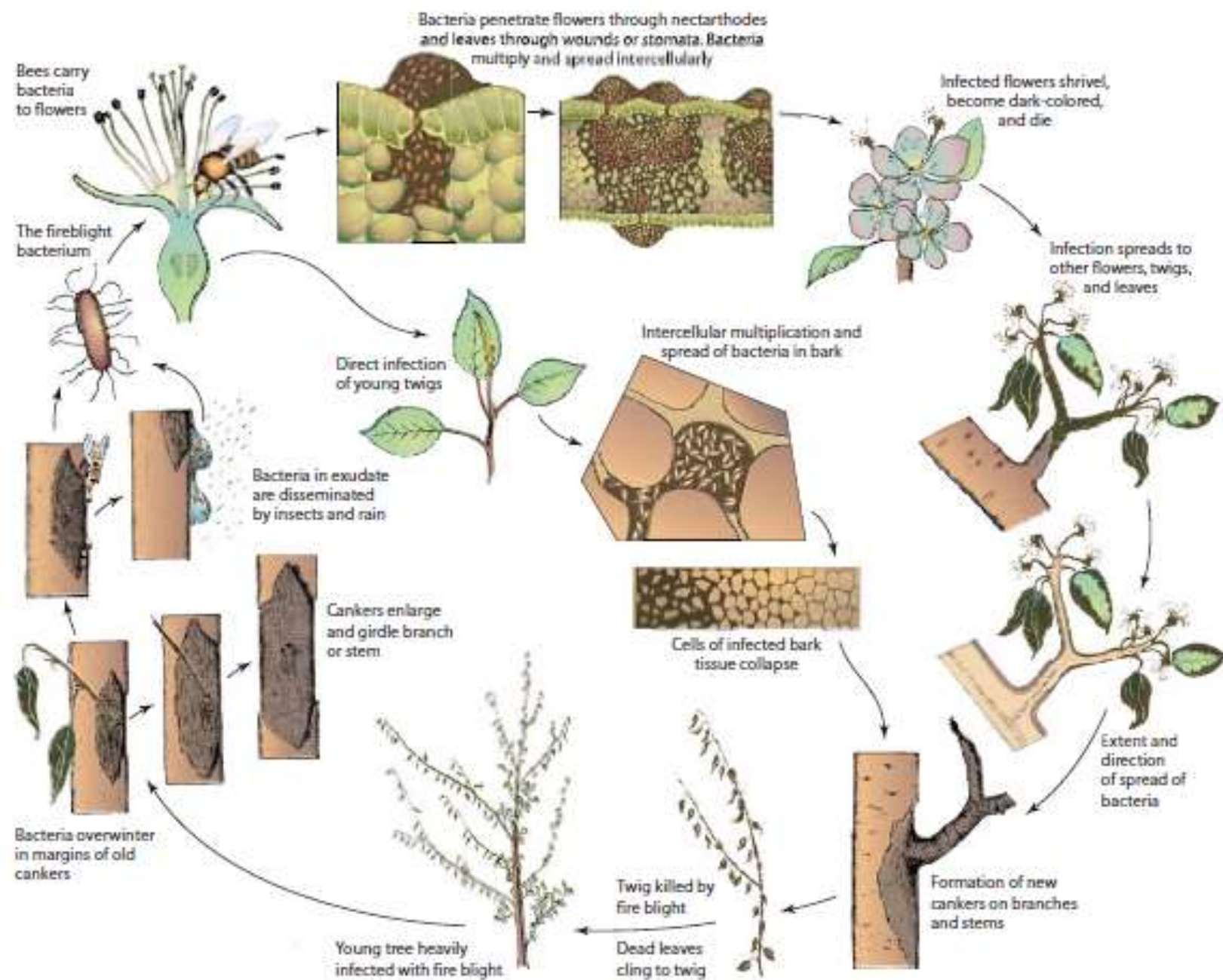


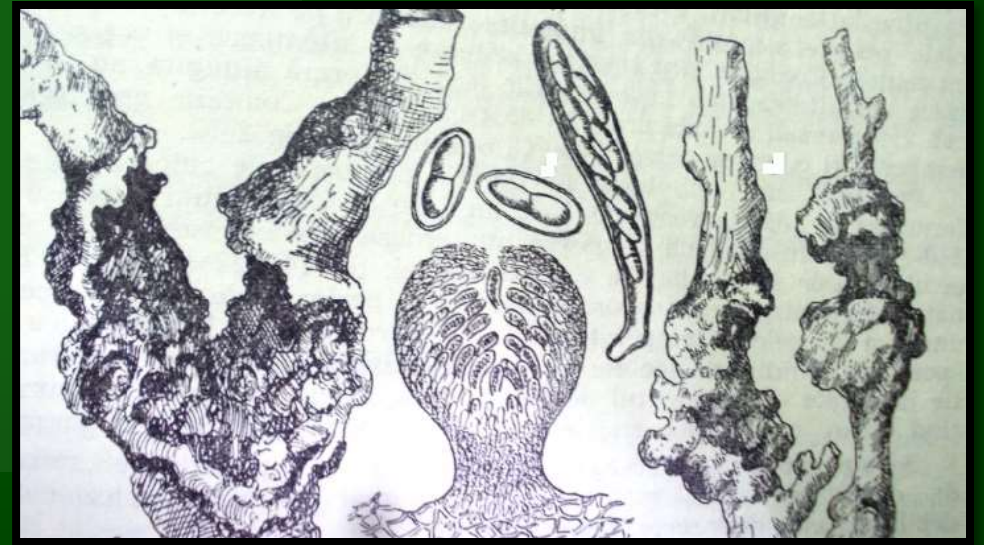
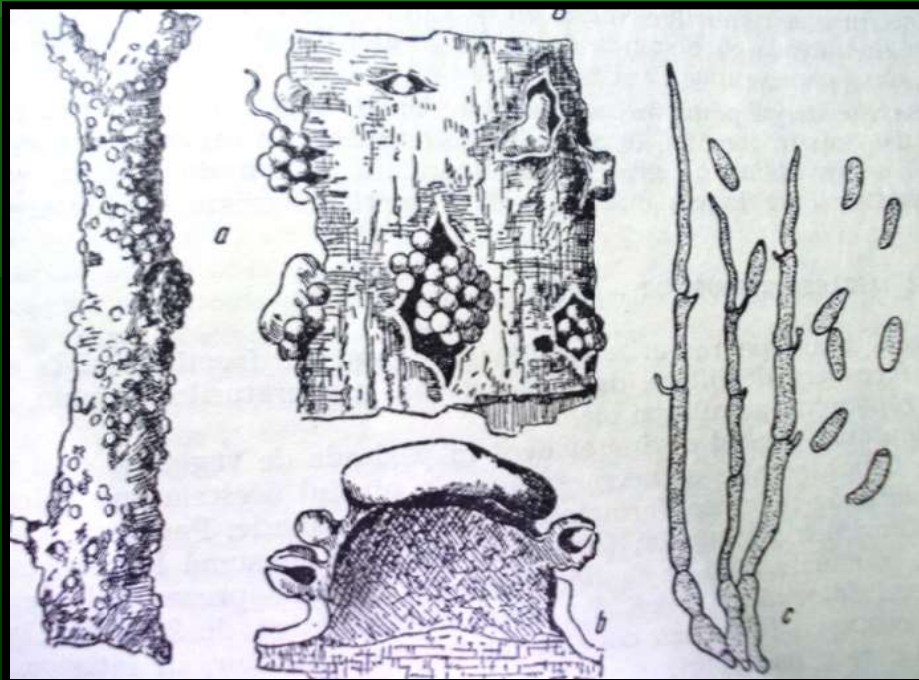
FIGURE 12-24 Disease cycle of fire blight of pear and apple caused by *Erwinia amylovora*.

□ أمراض التفوح

التفوح الفطري

Nectria spp.

N. cinnabarina



N. galligena



Nectria spp.

□ أمراض التفρχ

التفρχ الفطري



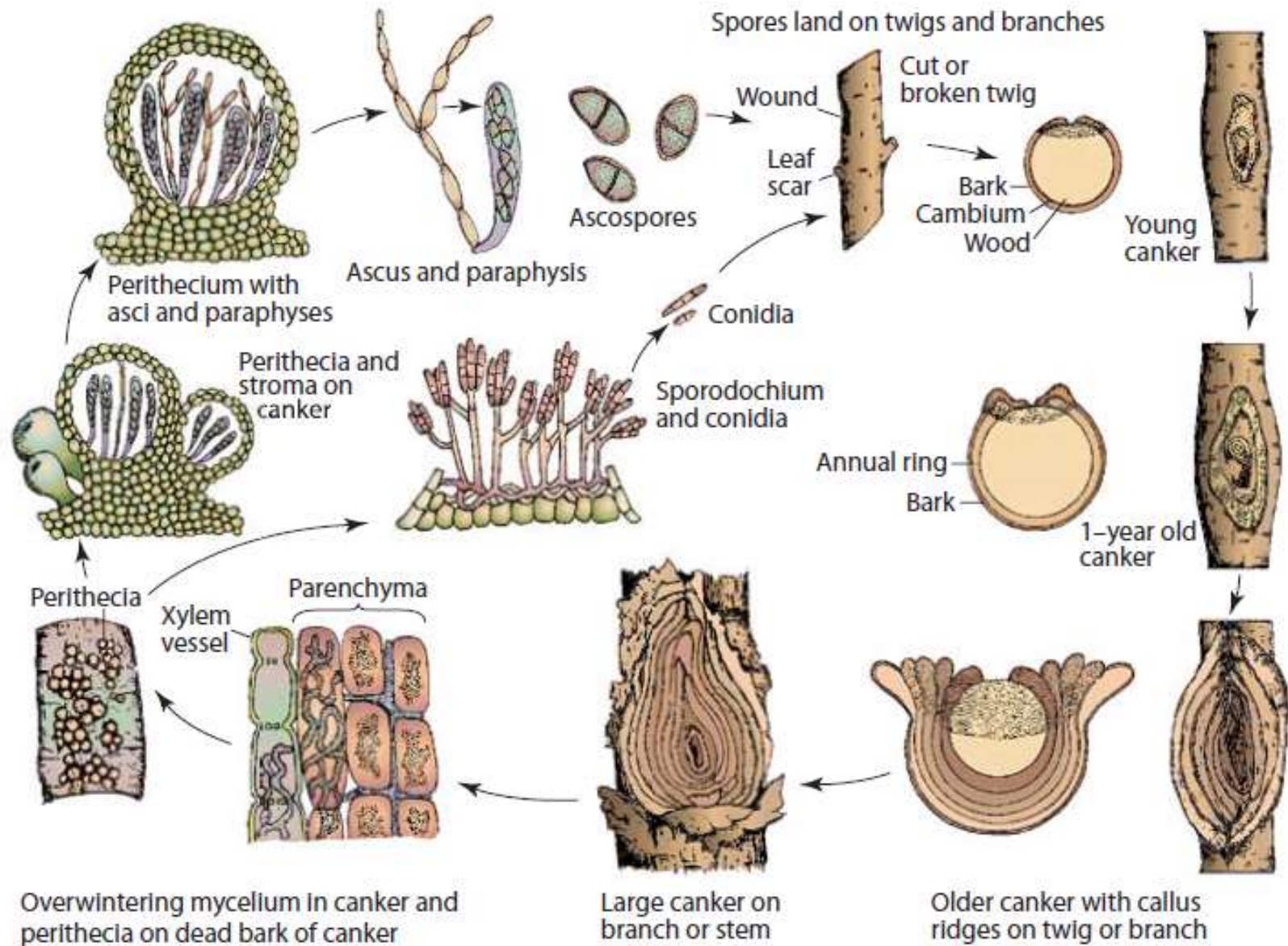


FIGURE 11-70 Disease cycle of Nectria canker caused by *Nectria galligena*.



□ أمراض التفρχ

Pseudomonas syringae

التفρχ البكتيري







Agrobacterium tumefaciens

التدرنات □
التدرن التاجي



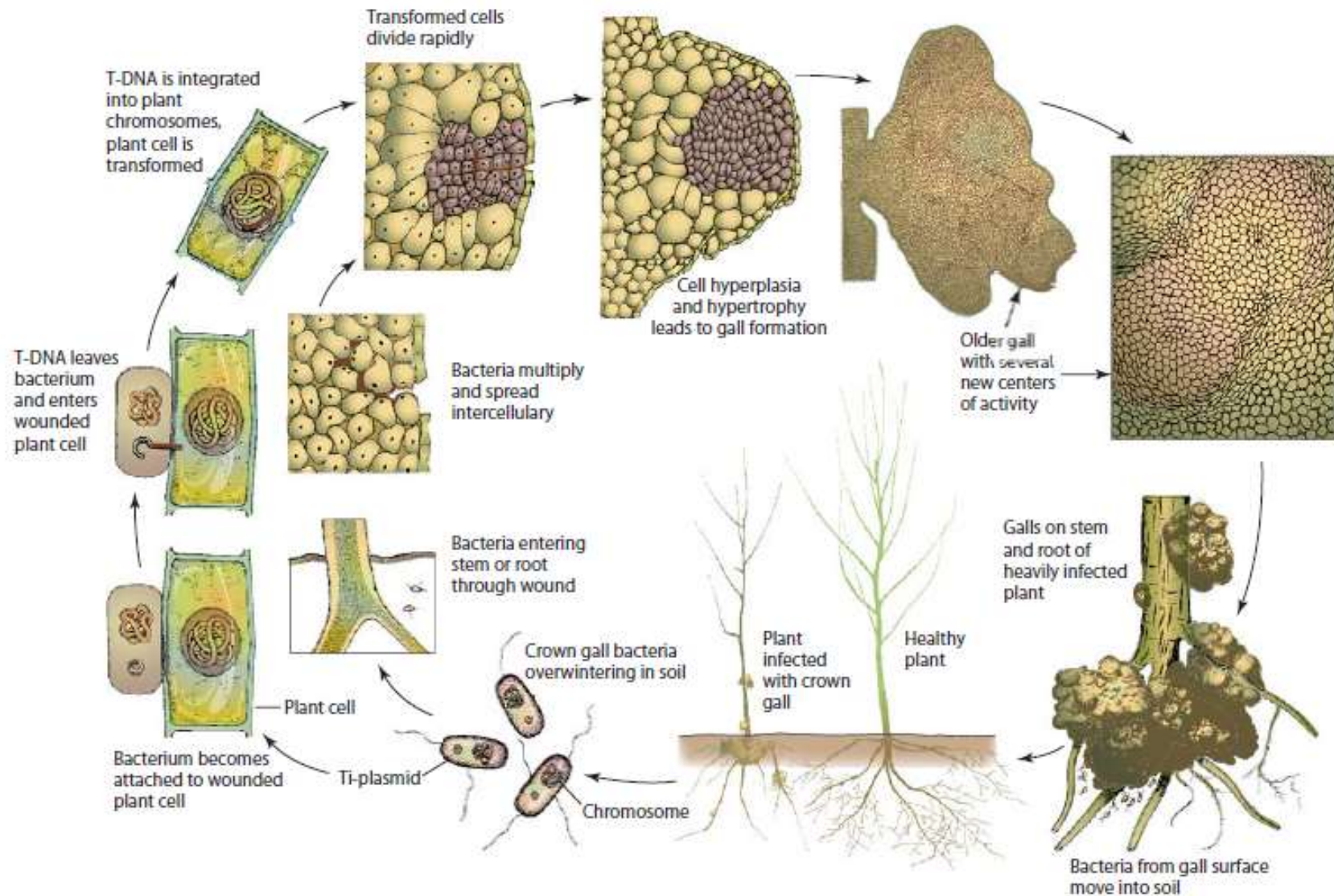


FIGURE 12-36 Disease cycle of crown gall caused by *Agrobacterium tumefaciens*.

الجرب □

- *Venturia inaequalis*
- *Fusicladium inaequalis*



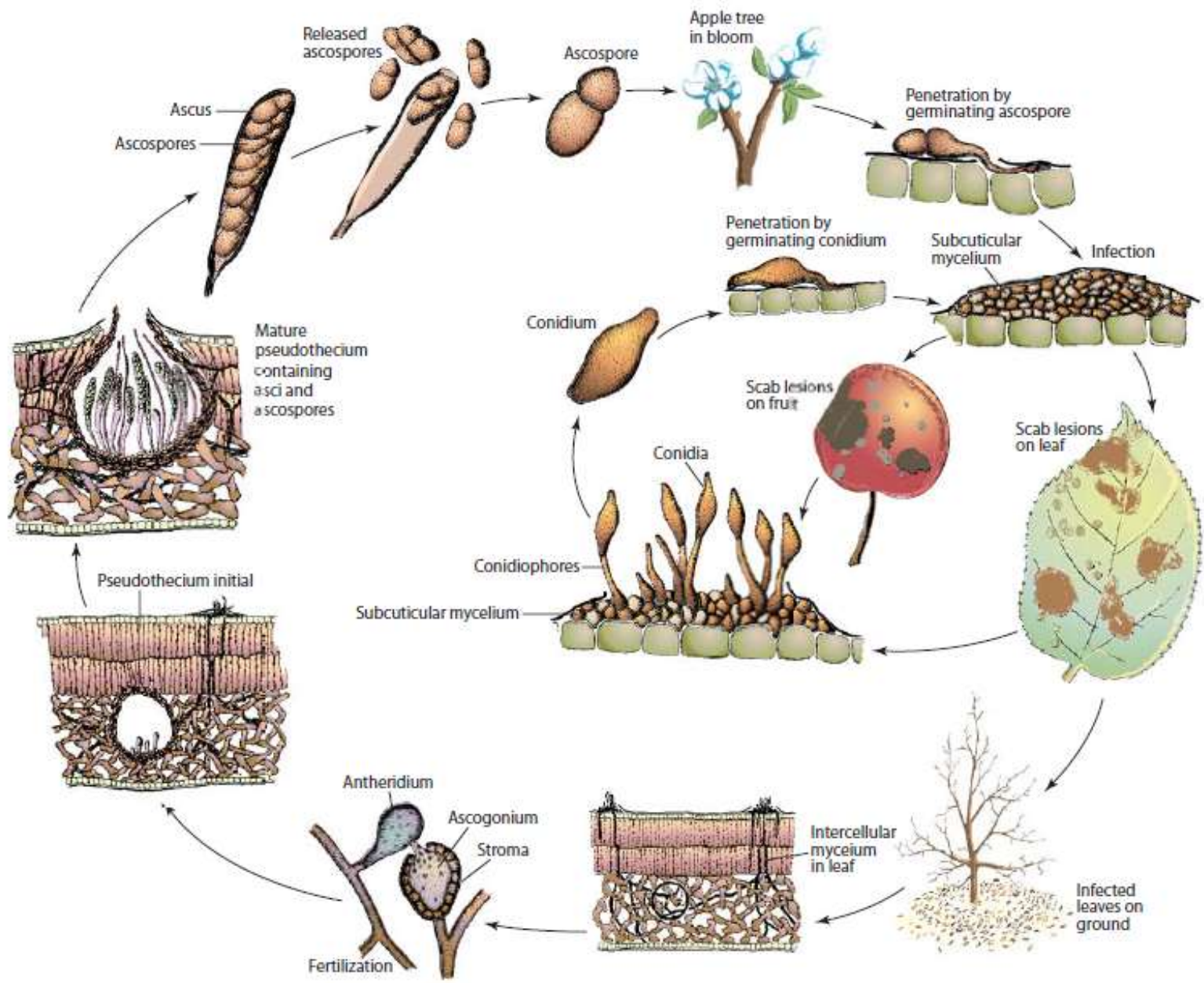
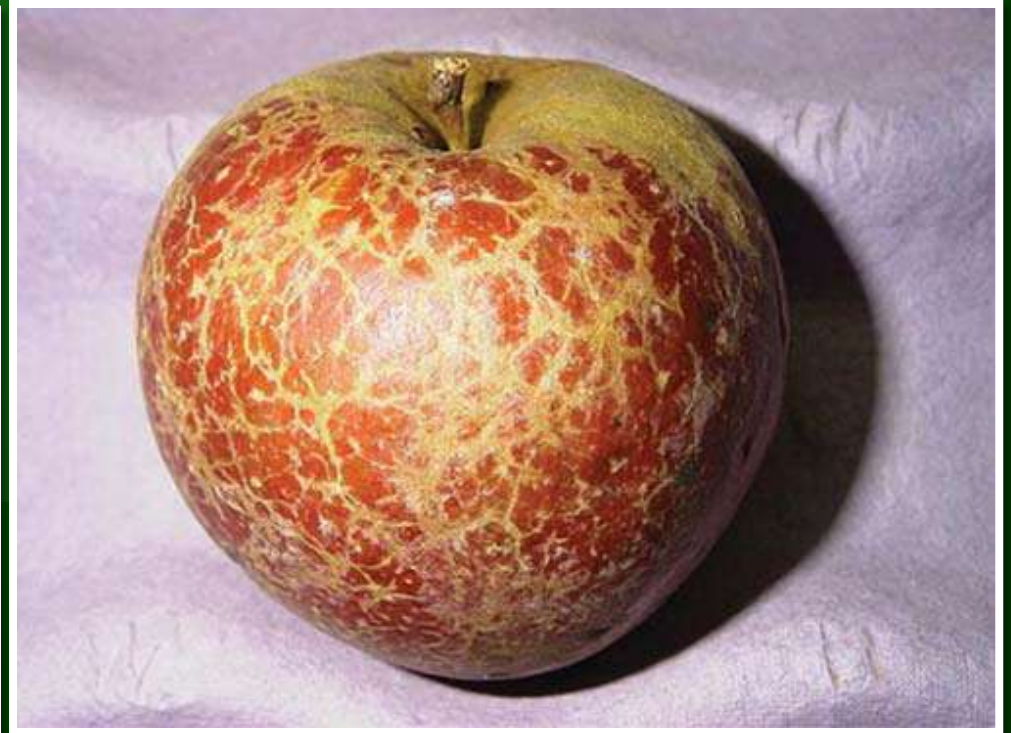


FIGURE 11-90 Disease cycle of apple scab caused by *Venturia inaequalis*.

□ البياض الدقيقي

Podosphaera leucotricha



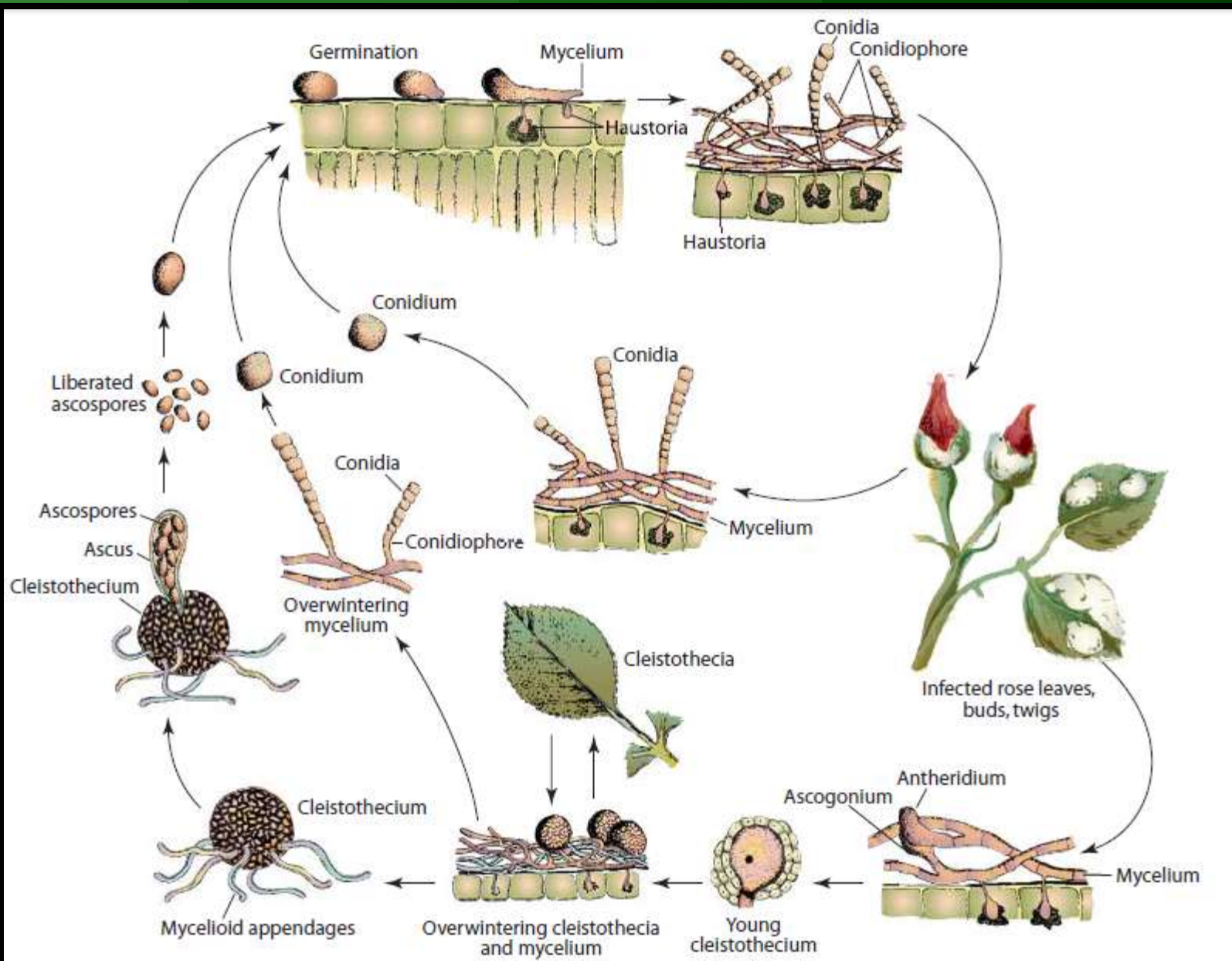


FIGURE 11-50 Disease cycle of powdery mildew of roses caused by *Sphaerotheca pannosa* f. sp. *rosae*.

الإجراءات الوقائية:

- تجنب التقليل والتطعيم في الظروف المشجعة لحدوث الأمراض
- تجنب البساتين الموبوءة عند اختيار الطعام
- تطهير أدوات التقليل والتطعيم
- استخدام محلول بوردو في وقاية الجروح بعد التقليل